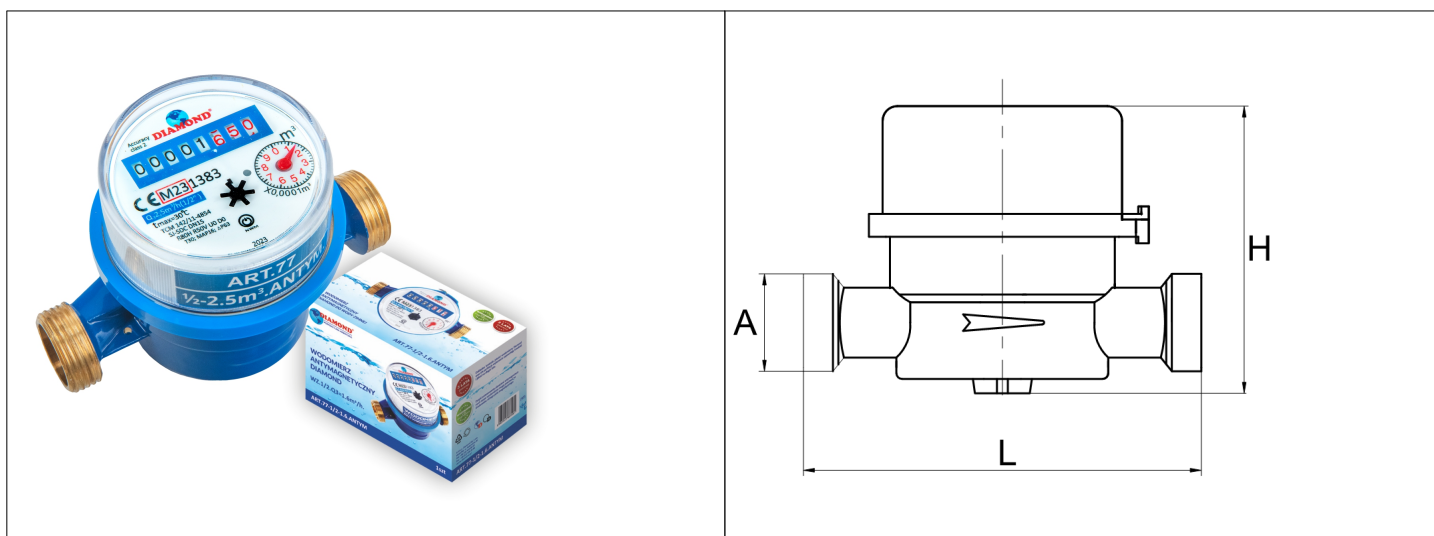


Karta Katalogowa

KOD:	ART.77
NAZWA:	WODOMIERZ ANTYMAGNETYCZNY DIAMOND WODA ZIMNA
INFORMACJE:	<p>- Do pomiaru objętości ciepłej wody użytkowej dostarczanej do mieszkań. - Instalowane w poziomie lub w pionie (H lub V)</p> <p>Wodomierze DIAMOND są przyrządami pomiarowymi przeznaczonymi do pomiaru objętości ciepłej wody użytkowej dostarczanej do mieszkań. Mogą być instalowane w poziomie lub w pionie (H lub V). Licznik pomiarowy zabezpieczony jest plombą przed ingerencją osób niepowołanych.</p>



TOWARY:

KOD	EAN	KARTON	PUDEŁKO
ART.77-1/2-1.6.ANTYM.	5907547686061	30	1
ART.77-1/2-2.5.ANTYM.	5907547686078	30	1
ART.77-3/4-2.5.ANTYM.	5907547686085	30	1
ART.77-3/4-4.ANTYM.	5907547686092	30	1

PARAMETRY:

KOD	KLASA DOKŁADNOŚCI:	WYMIAR NOMINALNY:	Q3:	WYMIAR A	WYMIAR L	WYMIAR H
ART.77-1/2-1.6.ANTYM.	2	DN 15	1,6 m3/h	G 3/4 B	110 mm	78 mm
ART.77-1/2-2.5.ANTYM.	2	DN 15	2,5 m3/h	G 3/4 B	110 mm	78 mm
ART.77-3/4-2.5.ANTYM.	2	DN 20	2,5 m3/h	G 1 B	130 mm	78 mm
ART.77-3/4-4.ANTYM.	2	DN 20	4,0 m3/h	G 1 B	130 mm	78 mm

WŁAŚCIWOŚCI:	<p>Klasa temperaturowa T30 Klasa odporności na zaburzenia przepływu U0,D0 Stosunek Q2/Q1 : 1,6 Stosunek Q4/Q3 : 1,25 Klasa straty ciśnienia ΔP63 Klasa ciśnieniowa: MAP 16 Znak: CE</p>
---------------------	---

MATERIAŁY:	ELEMENT	MATERIAŁ
	PŁYTKA DOCISKOWA	GFN2
	O-RING	NBR
	PODKŁADKA	PPS
	WIRNIK	PP, MAGNES FERRYTOWY, PA66, STAL NIERDZEWNA
	KORPUS	MOSIĄDZ
	SWORZEŃ	POM, STAL NIERDZEWNA
	PŁYTKA REGULACYJNA	PPO
	FILTR	HDPE
NORMY:	EN ISO 4064:2017; DYR. MID 2014/32/EU; Certyfikat TCM/11-4854	
ATEST:	B.BK.60110.0743.2023	
DEKLARACJA:	DZ EU Nr 54/D	
TYP PRODUKTU:	SJ-SDC	
GWARANCJA:	3 lata	